



Sóanche @vanesamartin_,
@marwanoficial, @mosquetera_,
@pompa_e_boato, @mikinaranja,
@el_chojin_oficial, @soyrayden,
@nachsoyyo? seguro que si, todas elas e
eles fan poesía urban, vótalles unha
ollada en Instagram!
Pero que é a poesía urbana? A poesía
urbana ou poesía da rúa é unha
derivación da poesía tradicional que se
caracteriza pola liberdade nas súas rimas
e métricas, por tratar temas candentes
no ámbito político e social.
A poesía urbana céntrase en expresar
emocións e sentimentos sen estar por iso
oprimida baixo as regras formais,
permítese o uso de palabras
consideradas malsoantes, calou, tacos e
todo tipo de onomatopeas que lles
permitan reflectir un sentir e unha
emoción que lles achegue co seu público.
Os temas da poesía urbana sempre se
centran na denuncia social actual.



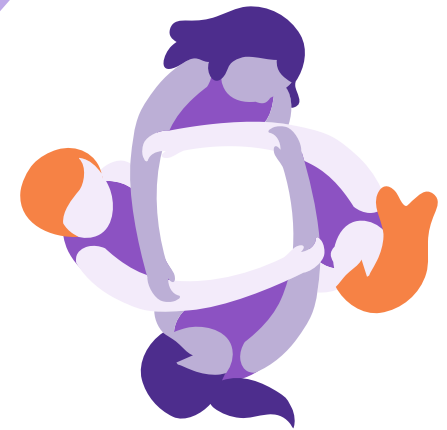
Rexistro Xeral do Concello de Ribeira
Praza do Concello
15960 Ribeira
(A Coruña)



ribeiradinonvx@ribeira.gal



<http://www.riveira.es/servizos/centro-de-informacion-a-muller/>

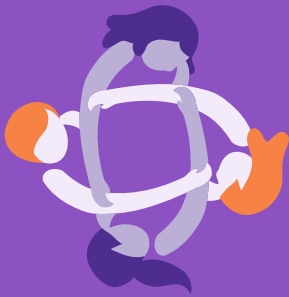


I CONCURSO DE POESÍA URBANA POLA IGUALDADE E CONTRA A VIOLENCIA DE XÉNERO

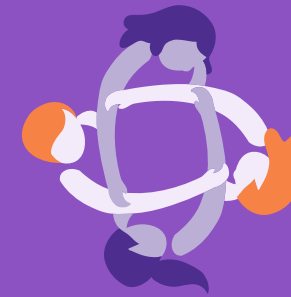
CONCELLO DE RIBEIRA



RIBEIRA



I CONCURSO DE POESÍA URBANA POLA IGUALDADE E CONTRA A VIOLENCIA DE XÉNERO



BASES

1. Poderán participar todas as persoas de entre 12 e 25 anos do Concello de Ribeira que así o desexen. Cada participante poderá enviar un máximo de tres poemas.

2. Os poemas deberán ser remitidos xunto coa ficha de inscrición ao Rexistro Xeral do Concello de Ribeira (Praza do Concello, 15960 Ribeira – A Coruña) dentro dun sobre pechado, no que figurará I Concurso de Poesía Urbana pola Igualdade e contra a violencia de xénero Concello de Ribeira; tamén poderán enviarse por correo electrónico a ribeiradinonvx@ribeira.gal, nun arquivo o poema e noutro a ficha de inscrición, indicando no asunto I Concurso de Poesía Urbana pola Igualdade e contra a violencia de xénero Concello de Ribeira.

3. A temática á que deben axustarse os traballos é a igualdade de xénero, as desigualdades e discriminacións de xénero, a violencia de xénero nas súas diferentes vertentes e as súas consecuencias.

4. Os traballos presentaranse en galego ou castelán e terán unha extensión máxima dun folio, escrito por unha soa cara a dobre espazo, preferiblemente en letra Arial, tamaño 12 e formato DIN A4.

5. Todos os traballos que se presenten deberá ser orixinais e inéditos.

6. Os criterios de valoración para elixir ás persoas premiadas serán os seguintes:

- Contido e tratamento do tema (ata 4 puntos).
- Creatividade e orixinalidade (ata 3 puntos).
- Expresión e presentación en xeral (ata 3 puntos).

7. O prazo para a presentación dos poemas establécese dende o venres **30 de outubro** e rematará o venres **20 de novembro**.

8. As bases estarán dispoñibles na web <http://www.riveira.es/servizos/centro-de-informacion-a-muller/>

9. A organización do concurso procederá á preselección de oito poemas. Os orixinais quedarán en poder do Centro de Información á Muller, que se reserva o dereito para a súa publicación, exposición, doazón..., ou calquera outro tratamento posterior, sempre sen ánimo de lucro.

10. Os premios outorgaranse en especie e consistirán nun diploma acreditativo e os seguintes premios:

- 1º premio: E-book (libro electrónico).
- 2º premio: Altofalante bluetooth.

11. Dos oito poemas preseleccionados, un xurado, composto por representantes políticos, persoal técnico municipal e persoas expertas na materia, presidido pola Concelleira de Igualdade, ou persoa en quen delegue, valorará entre 1 e 10 puntos cada un dos poemas atendendo aos criterios de valoración recollidos no punto 6. Entre os mellor puntuados decidirá cales son os dous gañadores.

O fallo do xurado farase público no acto do entrega de premios, o día 26 de novembro (sempre que a situación sanitaria o permita), e posteriormente na web do Concello de Ribeira: www.riveira.es.

12. Sempre que a situación sanitaria o permita, os premios entregaranse en acto público ao que deberán asistir, se é posible, as persoas gañadoras, que serán avisadas con antelación. Os premios poderán ser declarados desertos e o fallo do xurado será inapelable.

Os poemas gañadores poderán divulgarse a través dos medios de comunicación e redes sociais.

As persoas participantes serán as únicas responsables do contido dos seus poemas en canto a esixencias legais de dereitos de autoría ou plaxios, segundo as leis vixentes.

Cada participante, polo mero feito de participar, acepta estas bases. Calquera outra circunstancia non prevista nas mesmas, será resolta polo xurado, e as súas decisións serán inapelables.

Que me dis ... gustaríache participar no I Concurso de Poesía Urbana contra a violencia de xénero Concello de Ribeira?